

Tarifs Péri-scolaires 2018-2019

Restauration (par QF caf)

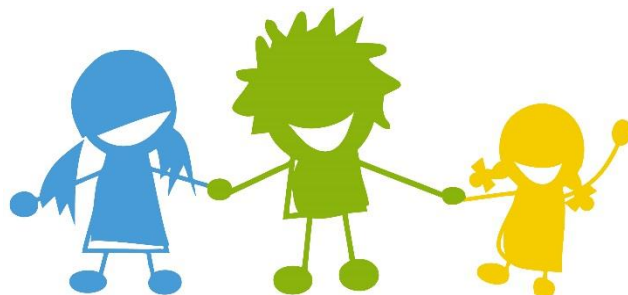
	Maternelles	Élémentaires
• <450€ :	2,45€	2,80€
• 451€ à 600€ :	3,60€	3,95€
• 601€ à 900€ :	4,00€	4,25€
• 901€ à 1300€ :	4,10€	4,35€
• > 1300€ et NC* :	4,40€	4,55€
• H.Communes :	4,60€	4,80€

Garderie / Études surveillée (par QF caf)

1er enfant	Matin ou soir	Matin et soir
• <1300€ :	1,30€	1,95€
• 1300€ et NC* :	1,70€	2,70€
• H.Communes :	2,25€	3,40€

2ème enfant	Matin ou soir	Matin et soir
• <1300€ :	0,75€	1,00€
• 1300€ et NC* :	1,00€	1,50€
• H.Communes :	1,25€	1,75€

3ème enfant	Matin ou soir	Matin et soir
• <1300€ :	0,50€	0,55€
• 1300€ et NC* :	0,60€	0,80€
• H.Communes :	0,85€	1,25€



MIKADO

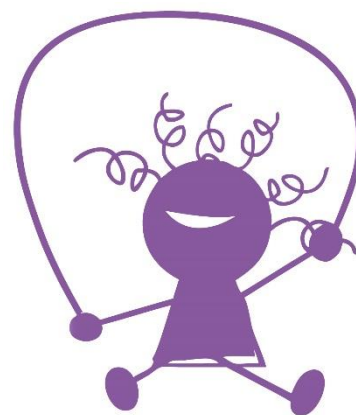
Accueil de loisirs
de la Ville de Château-Gontier Bazouges

Tarifs à la journée (par QF caf)

• <450€	:	3,70€
• 451€ à 600€	:	5,55€
• 601€ à 900€	:	7,35€
• 901€ à 1300€	:	8,60€
• > 1300€ et NC*	:	9,40€
• H.Communes	:	11,00€

Tarif à la demi-journée (par QF caf)

• <450€	:	2,05€
• 451€ à 600€	:	2,95€
• 601€ à 900€	:	3,95€
• 901€ à 1300€	:	4,60€
• > 1300€ et NC*	:	5,00€
• H.Communes	:	5,65€



Restauration (par QF caf)

	3-6 ans	7-12 ans
• <450€	2,45€	2,80€
• 451€ à 600€	3,60€	3,95€
• 601€ à 900€	4,00€	4,25€
• 901€ à 1300€	4,10€	4,35€
• > 1300€ et NC*	4,40€	4,55€
• H.Communes	4,60€	4,80€

Garderie (par QF caf)

	3-6 ans	7-12 ans
• <1300€	0,75€	1,10€
• 1300€ et NC*	0,90€	1,35€
• H.Communes	1,10€	1,60€

Tarifs Péri-scolaires 2018-2019

Restauration (par QF caf)

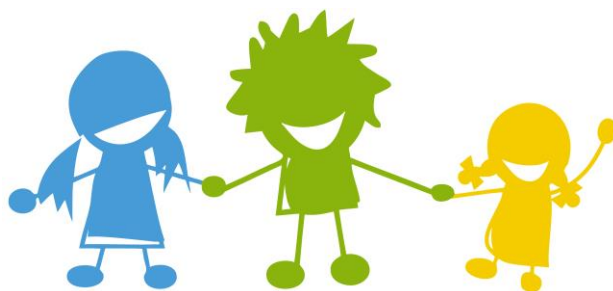
	Maternelles	Élémentaires
• <450€ :	2,45€	2,80€
• 451€ à 600€ :	3,60€	3,95€
• 601€ à 900€ :	4,00€	4,25€
• 901€ à 1300€ :	4,10€	4,35€
• > 1300€ et NC* :	4,40€	4,55€
• H.Communes :	4,60€	4,80€

Garderie / Études surveillée (par QF caf)

1er enfant	Matin ou soir	Matin et soir
• <1300€ :	1,30€	1,95€
• 1300€ et NC* :	1,70€	2,70€
• H.Communes :	2,25€	3,40€

2ème enfant	Matin ou soir	Matin et soir
• <1300€ :	0,75€	1,00€
• 1300€ et NC* :	1,00€	1,50€
• H.Communes :	1,25€	1,75€

3ème enfant	Matin ou soir	Matin et soir
• <1300€ :	0,50€	0,55€
• 1300€ et NC* :	0,60€	0,80€
• H.Communes :	0,85€	1,25€



MIKADO

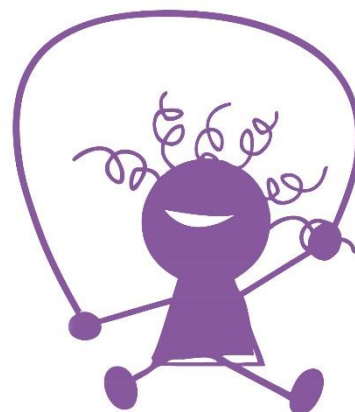
Accueil de loisirs
de la Ville de Château-Gontier Bazouges

Tarifs à la journée (par QF caf)

• <450€	:	3,70€
• 451€ à 600€	:	5,55€
• 601€ à 900€	:	7,35€
• 901€ à 1300€	:	8,60€
• > 1300€ et NC*	:	9,40€
• H.Communes	:	11,00€

Tarif à la demi-journée (par QF caf)

• <450€	:	2,05€
• 451€ à 600€	:	2,95€
• 601€ à 900€	:	3,95€
• 901€ à 1300€	:	4,60€
• > 1300€ et NC*	:	5,00€
• H.Communes	:	5,65€



Restauration (par QF caf)

	3-6 ans	7-12 ans
• <450€	: 2,45€	2,80€
• 451€ à 600€	: 3,60€	3,95€
• 601€ à 900€	: 4,00€	4,25€
• 901€ à 1300€	: 4,10€	4,35€
• > 1300€ et NC*	: 4,40€	4,55€
• H.Communes	: 4,60€	4,80€

Garderie (par QF caf)

	3-6 ans	7-12 ans
• <1300€	: 0,75€	1,10€
• 1300€ et NC*	: 0,90€	1,35€
• H.Communes	: 1,10€	1,60€